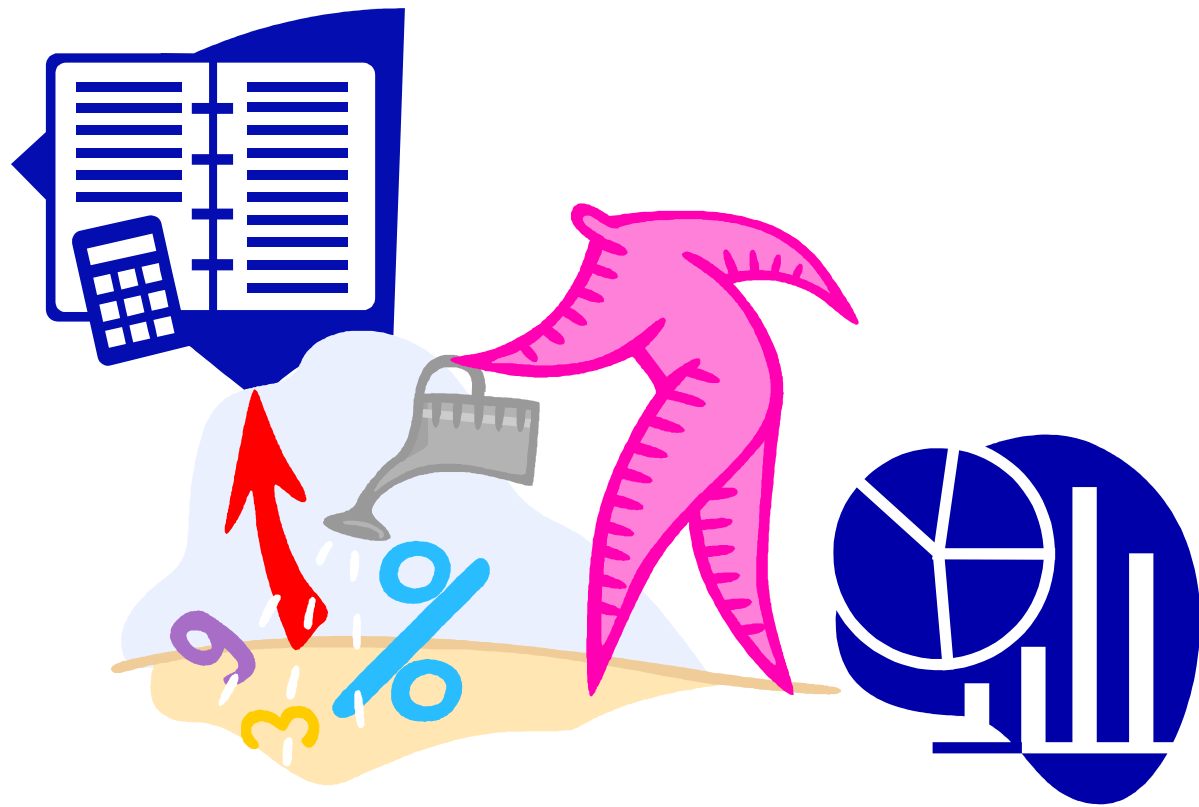


HOFU SHINKIN BANK DISCLOSURE 2009.9



経営理念

防府信用金庫は、地域金融機関として、
中小企業の発展と豊かな生活づくりに
貢献し、地域社会の繁栄に奉仕する。

経営方針

1. 健全経営をモットーとする信用金庫
2. 地元と共に栄える信用金庫
3. 信頼され愛される信用金庫
4. 感謝と奉仕を旨とする信用金庫

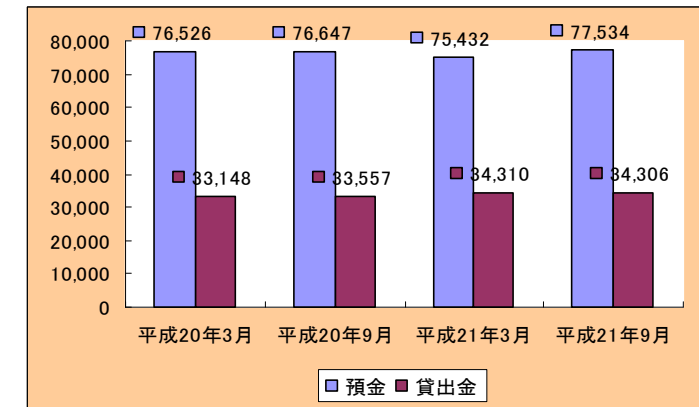


防府信用金庫

預金・貸出金の状況

(単位：百万円)

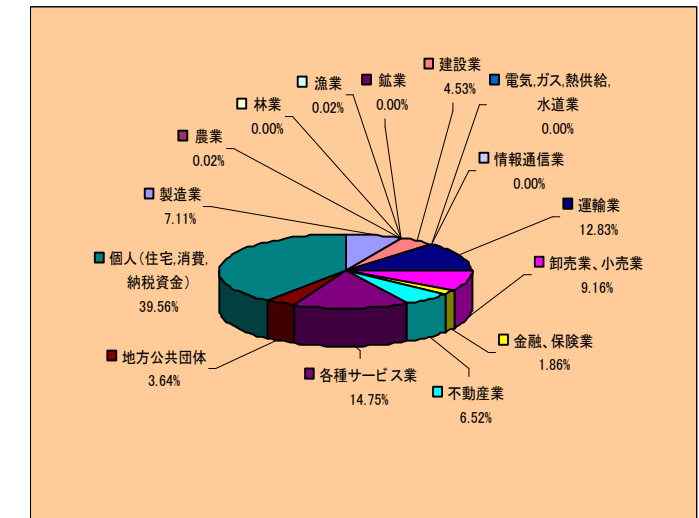
区分	平成20年3月	平成20年9月	平成21年3月	平成21年9月
預金	76,526	76,647	75,432	77,534
貸出金	33,148	33,557	34,310	34,306



貸出金の内訳

(単位：百万円)

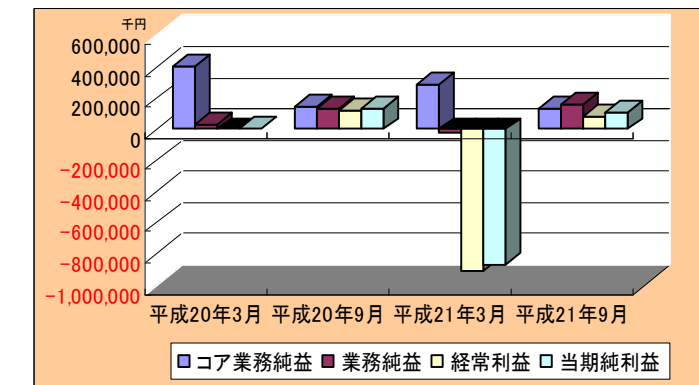
区分	平成20年3月	平成20年9月	平成21年3月	平成21年9月
製造業	2,956	2,469	2,438	2,438
農業	9	8	8	7
林業	—	—	—	—
漁業	4	5	5	7
鉱業	—	—	—	—
建設業	1,816	1,693	1,654	1,554
電気、ガス、熱供給、水道業	—	—	—	—
情報通信業	2	2	2	1
運輸業	4,764	4,382	4,543	4,399
卸売業、小売業	3,083	3,102	3,070	3,143
金融、保険業	592	786	652	638
不動産業	1,635	1,728	1,860	2,238
サービス業	4,034	4,295	4,671	5,058
地方公共団体	681	704	1,244	1,247
個人(住宅消費、納税資金)	13,566	14,378	14,158	13,570
合計	33,148	33,557	34,310	34,306



損益の状況

(単位：千円)

区分	平成20年3月	平成20年9月	平成21年3月	平成21年9月
コア業務純益	409,881	143,513	294,691	132,610
業務純益	30,816	141,814	△14,644	165,365
経常利益(又は経常損失)	△818	116,987	△907,999	89,983
当期純利益(又は当期純損失)	7,320	131,823	△875,739	104,531



コア業務純益＝業務純益＋一般貸倒引当金繰入額－債権5勘定戻、
業務純益＝業務収益－(業務費用－金銭の信託運用見合費用)

有価証券の時価情報

☆満期保有目的

(単位：百万円)

区分	平成21年3月末				平成21年9月末			
	貸借対照表計上額	含み損益	うち益	うち損	貸借対照表計上額	含み損益	うち益	うち損
満期保有目的の債券	3,320	△479	3	482	3,645	△454	31	486
子会社・関連会社株式	—	—	—	—	—	—	—	—

(注)平成21年9月末の「含み損益」は、平成21年9月末時点の貸借対照表計上額(償却原価法適用後、減損処理後)と時価との差額を計上しております。

☆その他保有目的

(単位：百万円)

区分	平成21年3月末				平成21年9月末			
	時価	評価差額	うち益	うち損	時価	評価差額	うち益	うち損
その他有価証券	16,968	△380	188	569	16,996	14	379	365
株式	57	△11	—	11	57	△11	—	11
債券	13,726	122	186	64	13,792	218	248	30
その他	3,184	△491	2	493	3,146	△192	131	323

(注)「その他」には「投資信託」及び「外国証券」の合計額を計上しております。

金融再生法開示債権の状況について

(平成21年9月末)

(単位：百万円、%)

区分	開示残高 (a)	保全額 (b)	担保保証等 による回収 見込額 (c)	貸倒引当金 (d)	保全率 (b)/(a)	引当率 (d)/(a-c)
金融再生法上の不良債権	2,852	2,778	1,423	1,354	97.37	94.76
破産更生債権及びこれらに準ずる債権	611	611	478	133	100.00	100.00
危険債権	2,237	2,162	940	1,221	96.65	94.22
要管理債権	4	4	4	—	100.00	—
正常債権	31,624					
合計	34,477					

(注) 上記の平成21年9月末の計数は、「金融機能の再生のための緊急措置に関する法律施行規則」第4条に規定する各債権のカテゴリーにより分類しておりますが、集計方法については以下の点につき年度末に開示する計数とは異なります。

- 平成21年9月末の「破産更生債権及びこれらに準ずる債権」及び「危険債権」の金額は、同年3月末時点の債務者区分に同年4月から9月末までに倒産、債務整理・手形不渡事故等の客観的な事実が生じた債務者について、当金庫の定める自己査定基準に基づき債務者区分の見直しを行い、変更後の債務者区分によって9月末現在の債権額で開示しております。
よって、平成21年9月末については、半期中の償却・引当見込額、回収・および担保見込額の変動はすべて反映し開示しております。
なお、「破産更生債権及びこれらに準ずる債権」・「危険債権」と認められる金額のうち無価値と認められる部分については個別に貸倒引当金で対応しております。
- 平成21年9月末の「要管理債権」の金額は、同年3月末時点における「要管理債権」を前提として、平成21年4月から9月末までの回収額を減算しております。
- 開示残高には、貸出金以外にその他資産中の未収利息及び仮払金、債務保証見返などを含んでおります。

自己資本比率について

信用金庫の自己資本は、出資金や特別積立金などからなる基本的項目に、一般貸倒引当金などからなる補完的項目を加えたものです。これを安全度を加味して算出した資産(リスクアセット)で割った数値が自己資本比率です。自己資本比率は、金融機関の健全性・安全性といった基礎体力を見るうえで、代表的かつ重要な指標となっています。

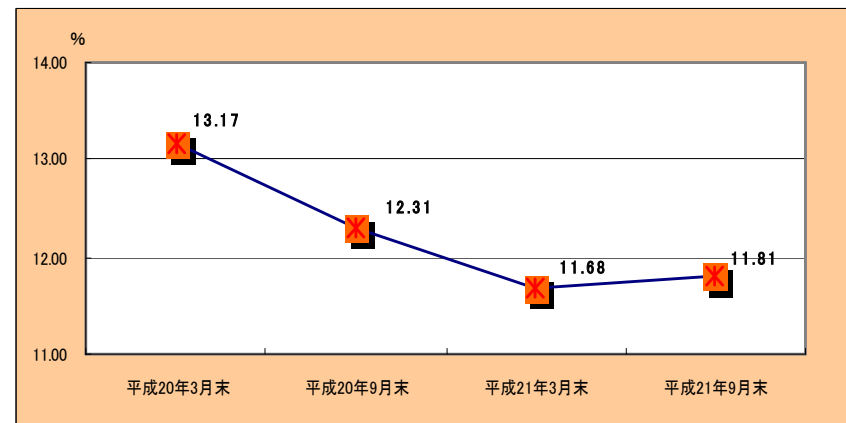
当金庫の平成21年9月の単体自己資本比率は**11.81%**で大蔵省告示によって定められた国内基準の4%を大きく上回り、経営の安全性は十分に確保されています。

	平成20年3月末	平成20年9月末	平成21年3月末	平成21年9月末
単体自己資本比率	13.17%	12.31%	11.68%	11.81%

(単位：百万円)

基本的項目の額 (a)	3,659
自己資本の額 (b)	3,921
リスクアセット (c)	33,191
基本的項目比率 (a/c)	11.02%
自己資本比率 (b/c)	11.81%
総所要自己資本額	1,327

※総所要自己資本額はリスクアセットの額に4%を乗じた額を記載しております。



金融商品販売法に基づく勧誘方針について

- 当金庫は、お客様の知識、経験、財産の状況及び当該金融商品の販売に係る契約を締結する目的に照らして、適正な情報の提供と商品説明をいたします。
- 金融商品の選択・購入は、お客様ご自身の判断によってお決めいただきます。その際、当金庫は、お客様に適正な判断をしていただくため、当該金融商品の重要事項について説明いたします。
- 当金庫は、誠実・公正な勧誘を心掛け、お客様に対し事実と異なる説明をしたり、誤解を招くことのないよう、研修を通じて役職員の知識の向上に努めます。
- 当金庫は、お客様にとって不都合な時間帯や迷惑な場所での勧誘は行いません。
- 金融商品の販売等に係る勧誘について、ご意見やお気づきの点がございましたら、窓口までお問い合わせください。

反社会的勢力に対する方針について

当金庫は、社会の秩序や安全に脅威を与える反社会的勢力の介入に毅然として立ち向かい、断固排除するとともに、金融機関としての社会的責任と公共的使命を果たし、会員、顧客及び地域社会から信頼される公正で健全な金庫を目指します。

社会貢献活動 (平成21年4月から9月末まで)

当金庫では、地域のための協同組織金融機関として、良質なサービスの提供だけでなく、地域の文化や経済の発展に少しでも貢献したいと考え、地域のお祭りのお手伝い、ボランティア活動や各種イベントへの参加等により、皆様とのふれあいを大切にしながら地域のお役に立つべく、積極的な活動を展開しております。



4月、9月 献血活動

6月 信用金庫の日(清掃活動)

8月 豪雨災害復旧ボランティア

8月 防府市へ災害支援金を寄贈

店舗一覧

本部	防府市天神1丁目12-18	TEL 0835-23-2323
本店	〃	TEL 0835-23-2329
宮市支店	防府市宮市町3-6	TEL 0835-23-2334
三田尻支店	防府市三田尻2-4-4	TEL 0835-23-2335
中関支店	防府市大字田島878-3	TEL 0835-23-2336
問屋口支店	防府市大字新田1773-3	TEL 0835-23-2337
駅前支店	防府市八王子1-1-6	TEL 0835-23-2338
牟礼支店	防府市牟礼今宿2-13-1	TEL 0835-23-2341
華城支店	防府市西仁井令2-11-5	TEL 0835-23-2301
大道支店	防府市大字台道3535-1	TEL 0835-32-2221



発行 防府信用金庫
〒747-0034 防府市天神1丁目12番18号
TEL 0835-23-2323 FAX 0835-23-2327
メール hoshin@poem.ocn.ne.jp
URL http://hofu-shinkin.co.jp/
編集 総合企画部